

# Radiografía de las empresas innovadoras en España

Estudio 2014

Septiembre 2014

**Innolandia.es**

Una idea original de



**INNOVACIÓN EN SERVICIOS**

1. Introducción
2. Cómo son las empresas innovadoras en España
3. Cómo innovan las empresas españolas
4. Impacto de la innovación en las empresas en España
5. Por qué innovan (o no lo hacen) las empresas españolas
6. Conclusiones

# 1. Introducción

Radiografía de las empresas innovadoras en España

**Innolandia.es**

Una idea original de



**INNOVACIÓN EN SERVICIOS**

El objetivo de este informe es presentar una radiografía de cómo son las empresas innovadoras en España.

Existen diferentes estadísticas e informes que recogen datos mucho más profundos sobre la innovación en España, empezando por el Informe COTEC, el documento más completo al respecto y que se realiza anualmente. Este documento agrupa todos los elementos e indicadores a tener en cuenta sobre la innovación nacional, con comparativas internacionales.

Sin embargo, no existe actualmente en nuestro país ninguna radiografía específica de cómo son y cómo desarrollan sus procesos de innovación las empresas en España.

Esta información es de enorme utilidad para los profesionales de la innovación que trabajan en las propias empresas, ya que les permite realizar una comparativa o benchmark sobre su situación relativa con empresas similares.

Ante esta situación, desde Innolandia.es hemos decidido desarrollar un documento que proporcione este conocimiento, pero con una clara orientación práctica y de trabajo.

En esta línea, el informe está desarrollado en formato muy visual, aplicando herramientas de Visual Thinking, con apenas texto, de forma que entenderlo sea muy sencillo y rápido.

Para permitir el máximo aprovechamiento del documento, se han incluido una ficha de benchmark que puede utilizar cualquier profesional de la innovación para comparar el estado de su empresa con la media nacional en apenas 15 minutos.

Los datos han sido todos obtenidos a partir de fuentes secundarias, que aparecen en la bibliografía al final del informe y se han ordenado para obtener una radiografía real y útil de las empresas innovadoras en España.

Espero que realmente te sea de utilidad.

Ángel Alba

CEO Innolandia.es

Alicante, Septiembre 2014

## DEFINICIÓN DE EMPRESA INNOVADORA

Existen dos metodologías para medir las empresas innovadoras

Una empresa innovadora es...

### MANUAL DE FRASCATTI



### MANUAL DE OSLO

- la que realiza actividades de I+D, de forma interna o por servicios prestados por terceros.

- La que ha realizado un proyecto de innovación con éxito o no (producto, proceso, organización o marketing) en los tres últimos años



11.213

empresas son innovadoras en España en el año 2012

Fuente: Estadísticas de actividades de I+D. INE, 2012.



40.761

empresas de más de 10 empleados realizaron proyectos de innovación entre 2010 y 2012

Fuente: Encuesta de Innovación Tecnológica. INE, 2013.

## 2. Cómo son las empresas innovadoras en España

Radiografía de las empresas innovadoras en España

**Innolandia.es**

Una idea original de

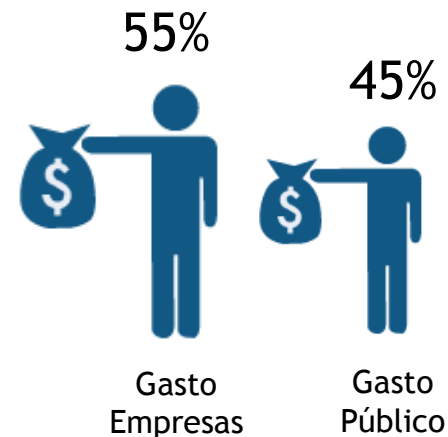


**INNOVACIÓN EN SERVICIOS**

# CÓMO SON LAS EMPRESAS INNOVADORAS EN ESPAÑA: GASTO EN I+D

Las empresas españolas invirtieron en I+D 7094 millones de euros en 2012

**0,69%**  
del PIB



El gasto empresarial supone el 55% del total de la inversión en I+D en 2012

**1,29%**  
de la cifra de  
negocios



Es lo que las empresas españolas invirtieron inversión en I+D en 2012 (intensidad de innovación)

Fuente: Elaboración propia a partir de Estadísticas de actividades de I+D. INE, 2012.

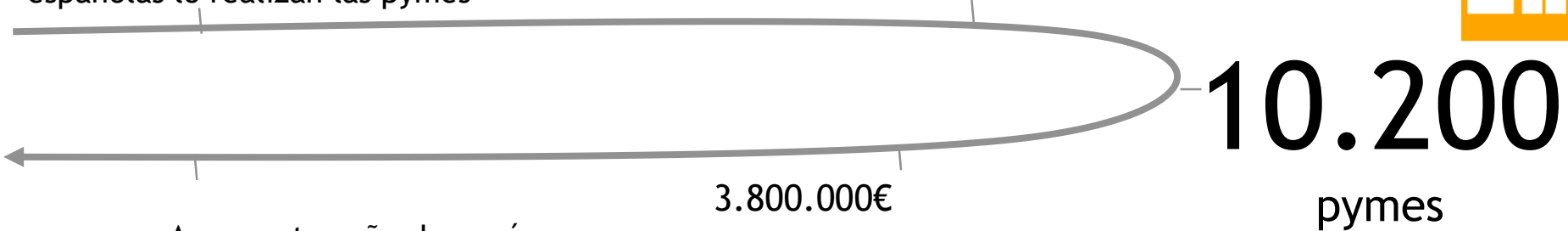
# CÓMO SON LAS EMPRESAS INNOVADORAS EN ESPAÑA: TAMAÑO DE EMPRESA



**3334**  
Millones de euros

EL 47% del gasto en I+D de las empresas españolas lo realizan las pymes

Gastaron las pymes españolas en I+D en 2012



26%

A mayor tamaño, hay más empresas innovadoras



> 250

13%



50-250

4%



10-50

0,1%



< 10



Grandes

336.000€



Pymes

La inversión media por empresa de las grandes es 10 veces mayor que la de una pyme

Inviertieron en I+D en 2012

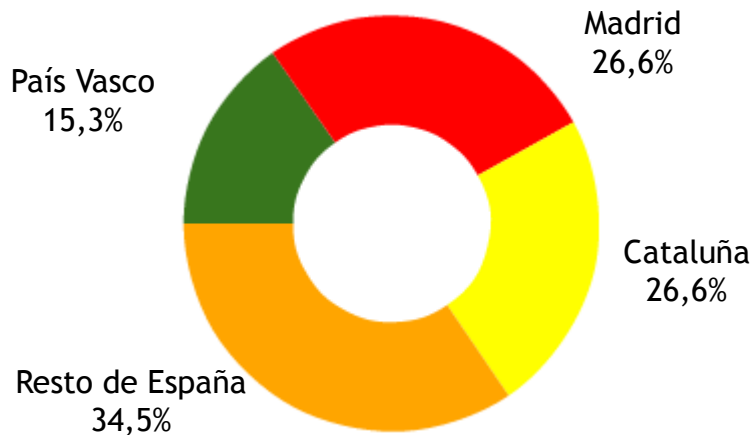
Apenas 0,3% del total

Fuente: Elaboración propia a partir de Estadísticas de actividades de I+D. INE, 2012.

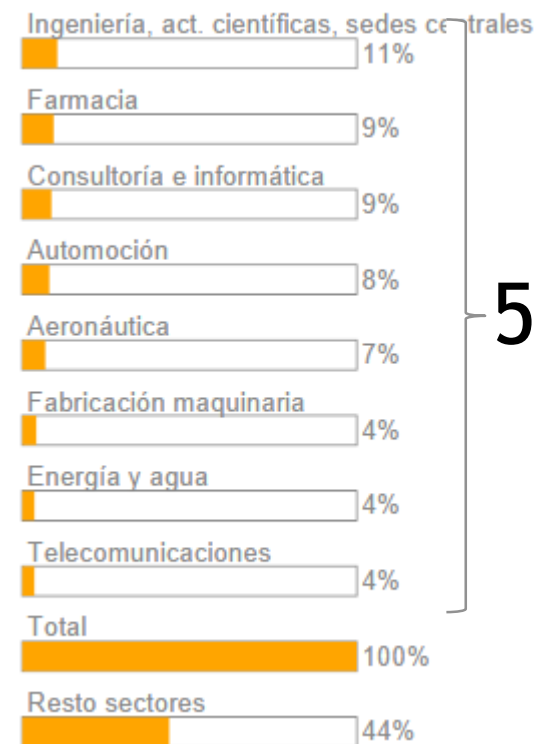


# CÓMO SON LAS EMPRESAS INNOVADORAS EN ESPAÑA: CARACTERIZACIÓN

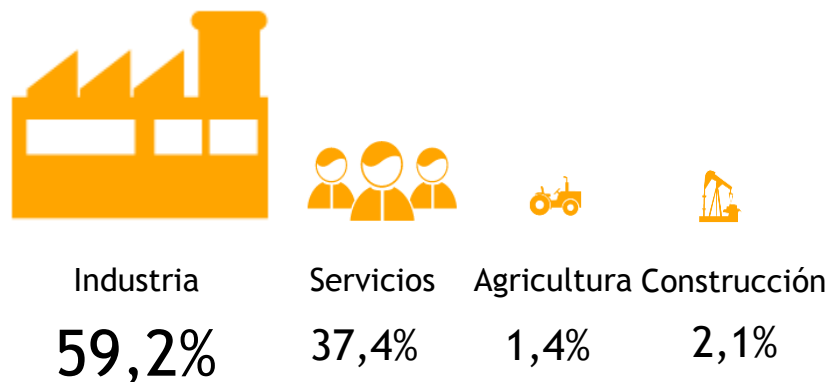
El 65% de la inversión en I+D empresarial la realizan empresas de Madrid, Cataluña y el País Vasco



8 subsectores concentran más de la mitad de la inversión en I+D de España

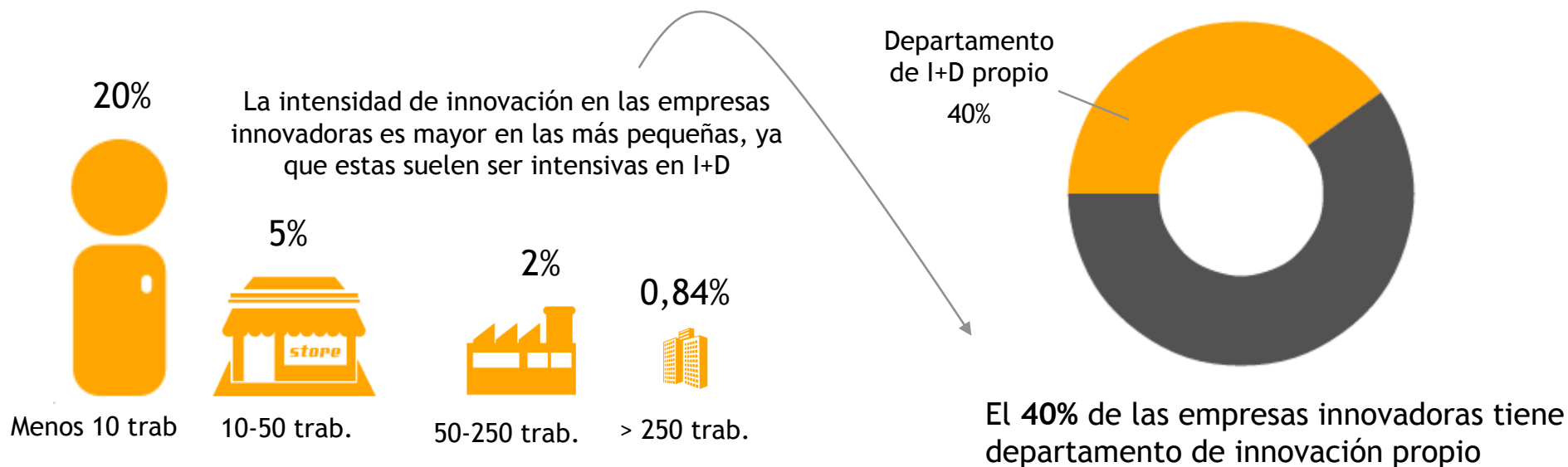


El sector más innovador es el INDUSTRIAL

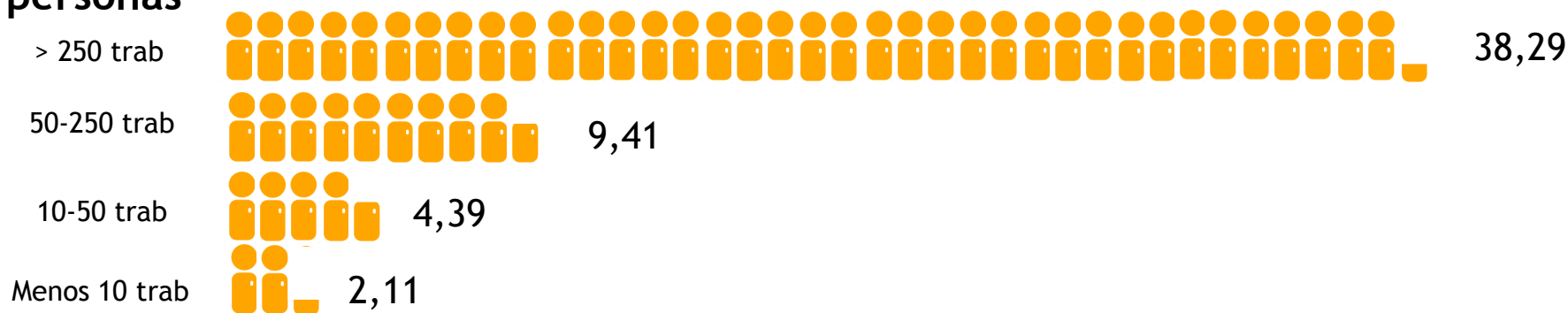


Fuente: Elaboración propia a partir de Estadísticas de actividades de I+D. INE, 2012.

# CÓMO SON LAS EMPRESAS INNOVADORAS EN ESPAÑA: RECURSOS DEDICADOS



La media de trabajadores a tiempo completo en tareas de I+D interna en las empresas innovadoras es de **7,97 personas**



Fuente: Elaboración propia a partir de Estadísticas de actividades de I+D. INE, 2012.

# 3. Cómo innovan las empresas en España

Radiografía de las empresas innovadoras en España

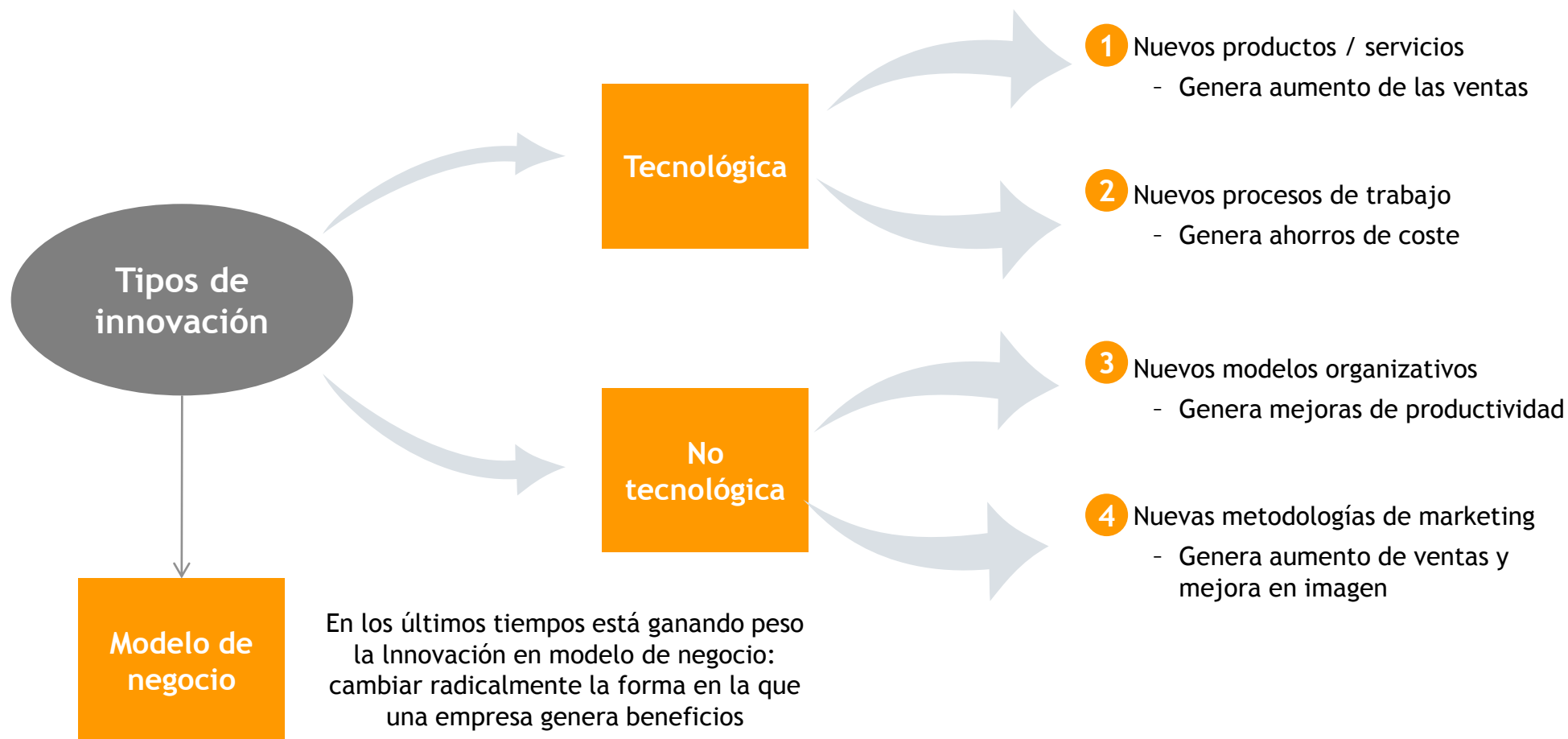
**Innolandia.es**

Una idea original de



**INNOVACIÓN EN SERVICIOS**

De acuerdo al Manual de Oslo, la innovación se puede dividir en cuatro tipologías



Ahora innovar no es una opción. Es la estrategia clave para la supervivencia y desarrollo de la empresa en el mercado.

# CÓMO INNOVAN LAS EMPRESAS ESPAÑOLAS: TIPO DE INNOVACIÓN



**40.761**  
empresas de más  
de 10 empleados

Realizaron proyectos  
innovadores en el periodo  
2010-2012

**20.815**

Empresas >10 trab.  
realizaron proyectos  
de innovación  
tecnológica en  
2010-2012

El 13,2% de empresas de más de  
10 empleados

**32.275**

Empresas > 10 trab.  
realizaron proyectos  
de innovación NO  
tecnológica en  
2010-2012

El 20,5% de empresas de más de  
10 empleados

El principal tipo de  
innovación es la  
innovación organizativa

13,2%  
  
Innovación  
Producto/  
Proceso

11,2%  
  
Innovación  
Comercial

16,9%  
  
Innovación  
Organizativa

Fuente: Elaboración propia a partir de Encuesta de Innovación  
Tecnológica 2010-2012. INE, 2013.

# CÓMO INNOVAN LAS EMPRESAS ESPAÑOLAS: INNOVACIÓN TECNOLÓGICA



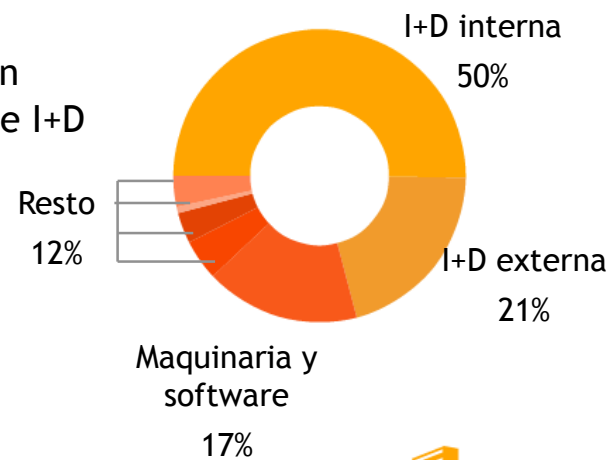
**13.410**  
Millones de euros

Se invirtieron en 2012 en proyectos de innovación tecnológica

**741.000**  
euros

Por empresa que realizó un proyecto innovador > 10 trab.

El 70% en actividades de I+D

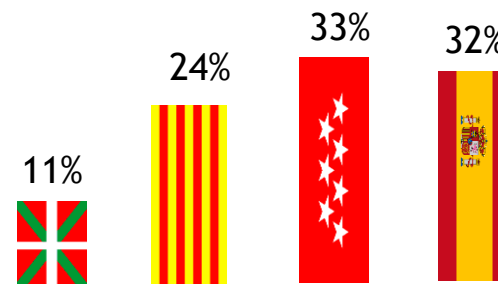


**65%**  
sectores de media y alta tecnología



**64%**  
grandes empresas

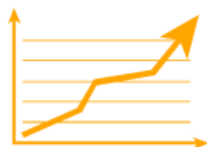
El 68% del gasto en innovación tecnológica está concentrado en 3 regiones



Fuente: Elaboración propia a partir de Encuesta de Innovación Tecnológica 2010-2012. INE, 2013.

# CÓMO INNOVAN LAS EMPRESAS ESPAÑOLAS: SUS PROCESOS DE INNOVACIÓN

El objetivo del 50% de las empresas que innovan es **AUMENTAR SUS VENTAS**



El 31% de las empresas que innova **COLABORA** con otros agentes del ecosistema



Las ventas de nuevos productos supusieron el **33%** de la facturación para las empresas



Modelo Innovation in a box by Innolandia.es



El origen de la mitad de las ideas es **INTERNO**: personas de la propia organización

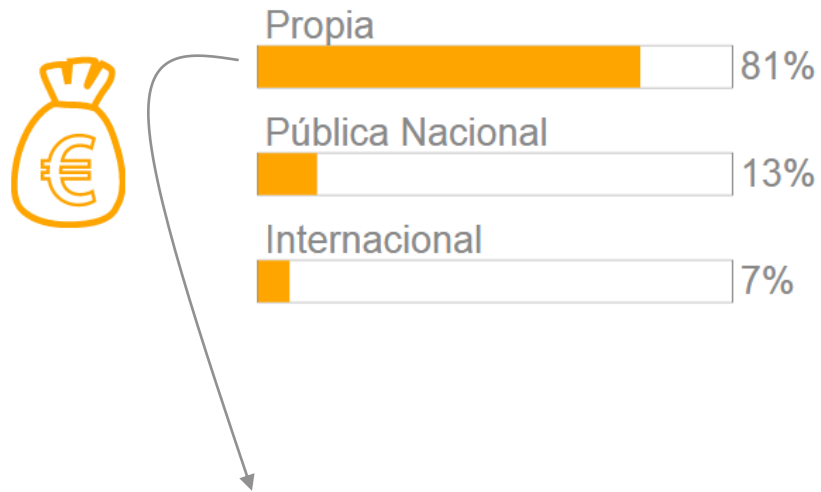


La financiación para los proyectos se realiza con un **81%** de **FONDOS PROPIOS**

Fuente: Innolandia.es y Elaboración propia a partir de Encuesta de Innovación Tecnológica 2010-2012. INE, 2013 e informe COTEC 2014

# CÓMO INNOVAN LAS EMPRESAS ESPAÑOLAS: FINANCIACIÓN DE LA INNOVACIÓN

El 81% de la financiación se hace con FONDOS PROPIOS



Otras fuentes de financiación



CDTI concedió en 2013 842 millones de € para casi 1500 proyectos de innovación tecnológica



Fuente: Elaboración propia a partir de informe COTEC 2014



# 4. El impacto de la innovación en las empresas españolas

Radiografía de las empresas innovadoras en España

**Innolandia.es**

Una idea original de



**INNOVACIÓN EN SERVICIOS**

# La innovación...

multiplica las ventas



Por cada euro en innovación,  
las ventas aumentan en

**3,7 €**

**10%**

es la tasa media de  
retorno de la inversión  
en innovación

aumenta las exportaciones



**12%**

más es la probabilidad  
de exportar con éxito de  
las empresas innovadoras  
respecto a las  
no innovadoras

renueva la cartera de  
productos



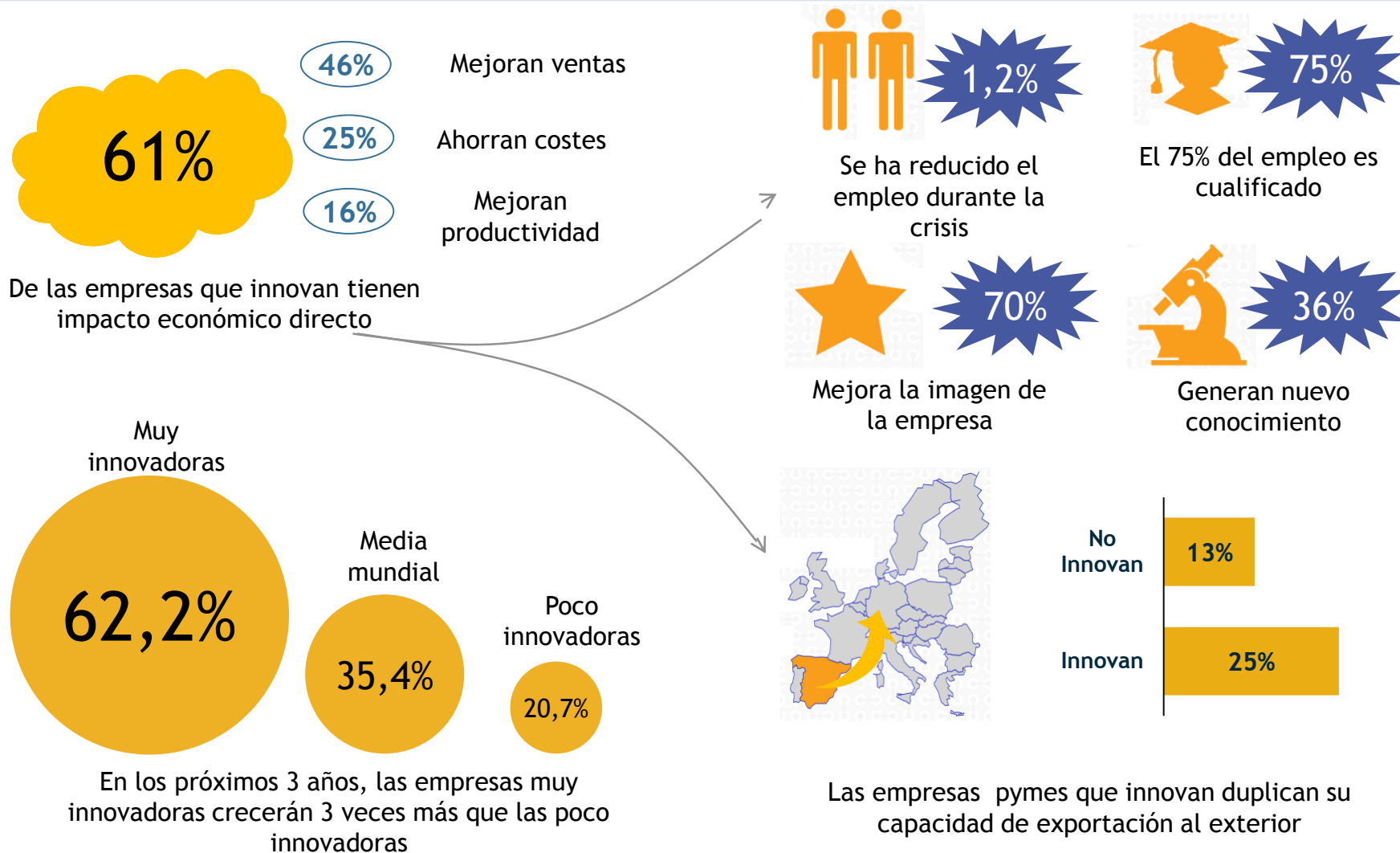
**33%**

de las ventas de las  
empresas innovadoras es  
de nuevos productos

Fuente: Elaboración propia a partir de Estudio sobre los efectos  
de la innovación en los resultados empresariales en España.  
FECYT, 2012

# LA INNOVACIÓN APORTA BENEFICIOS A LAS ORGANIZACIONES

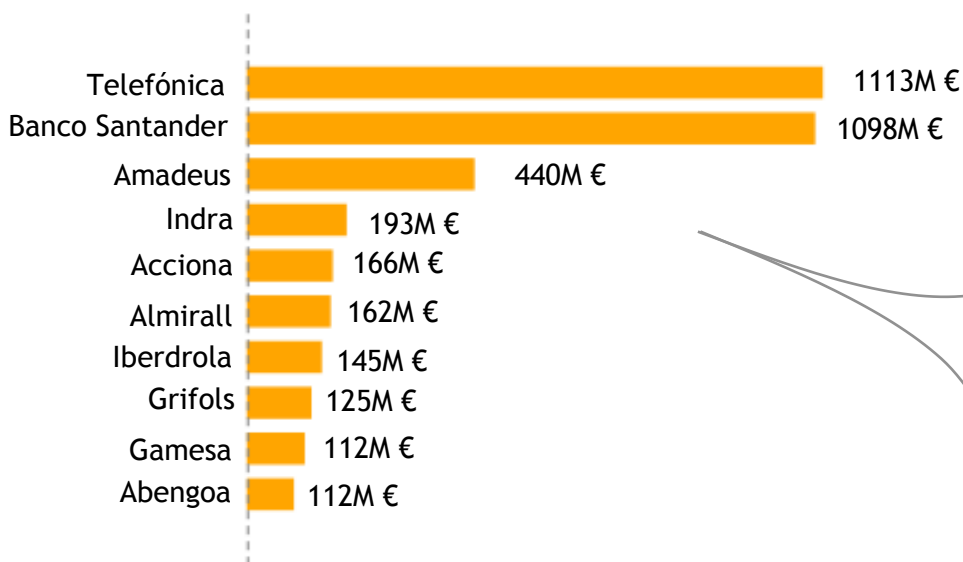
La innovación tiene impacto en la cuenta de resultados de las organizaciones



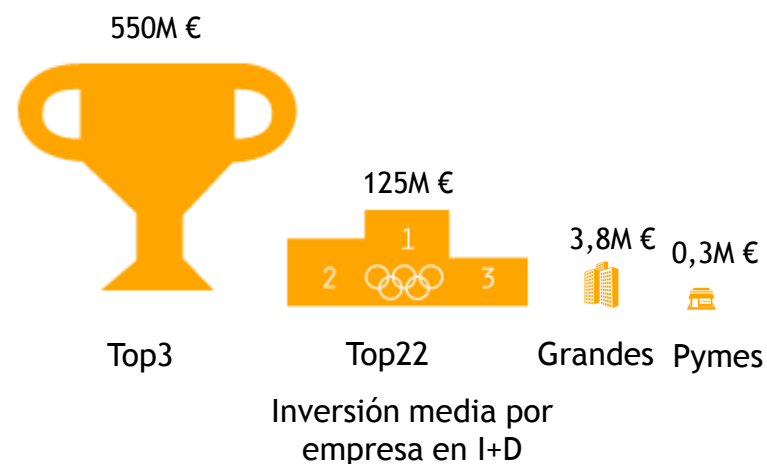
Fuente: Elaboración propia a partir de ICONO, "Impacto de la I+D+i en el tejido productivo Español, 2010", IMP3rove "innovation Report 2013" y PwC "Encuesta mundial de innovación 2013"

# LA INNOVACIÓN PERMITE COMPETIR EN MERCADOS INTERNACIONALES CON ÉXITO

Las “campeonas” en I+D son las grandes multinacionales españolas



La diferencia entre las “campeonas” y el resto de empresas nacionales es enorme



6º país

en retornos de proyectos europeos en 2013

# 5. Por qué innovan (o no) las empresas españolas

Radiografía de las empresas innovadoras en España

**Innolandia.es**

Una idea original de

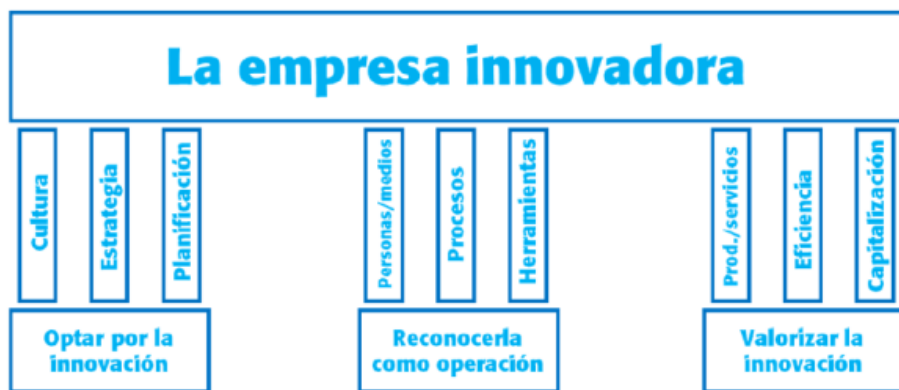


**INNOVACIÓN EN SERVICIOS**

# PROPENSIÓN A INNOVAR DE LA EMPRESA - MODELO COTEC

La Fundación COTEC ha definido 5 categorías de empresas de acuerdo a su propensión a innovar, en base a un estudio en más de 1000 empresas españolas

## Diagnóstico de innovación de COTEC

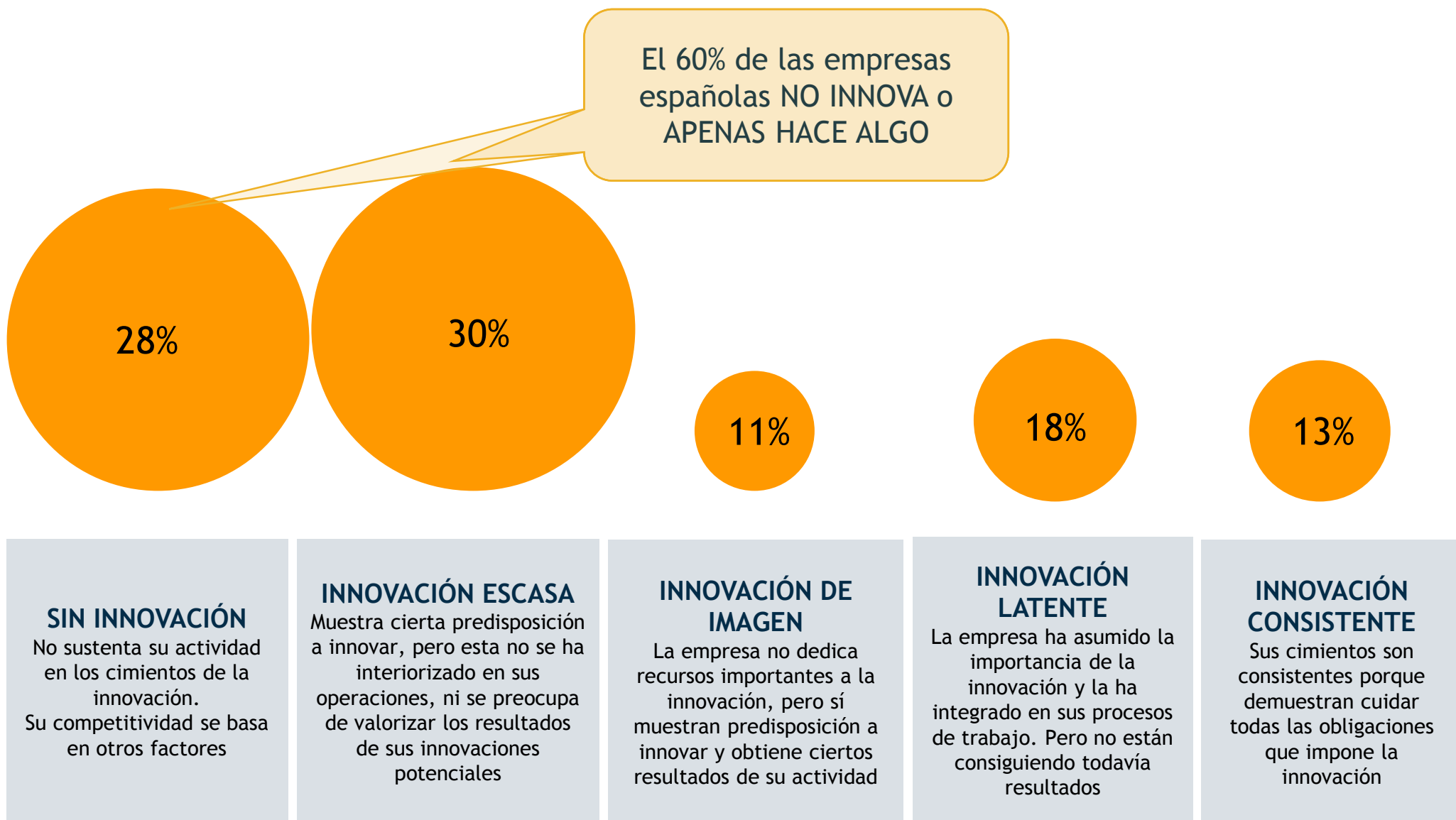


## Detalles

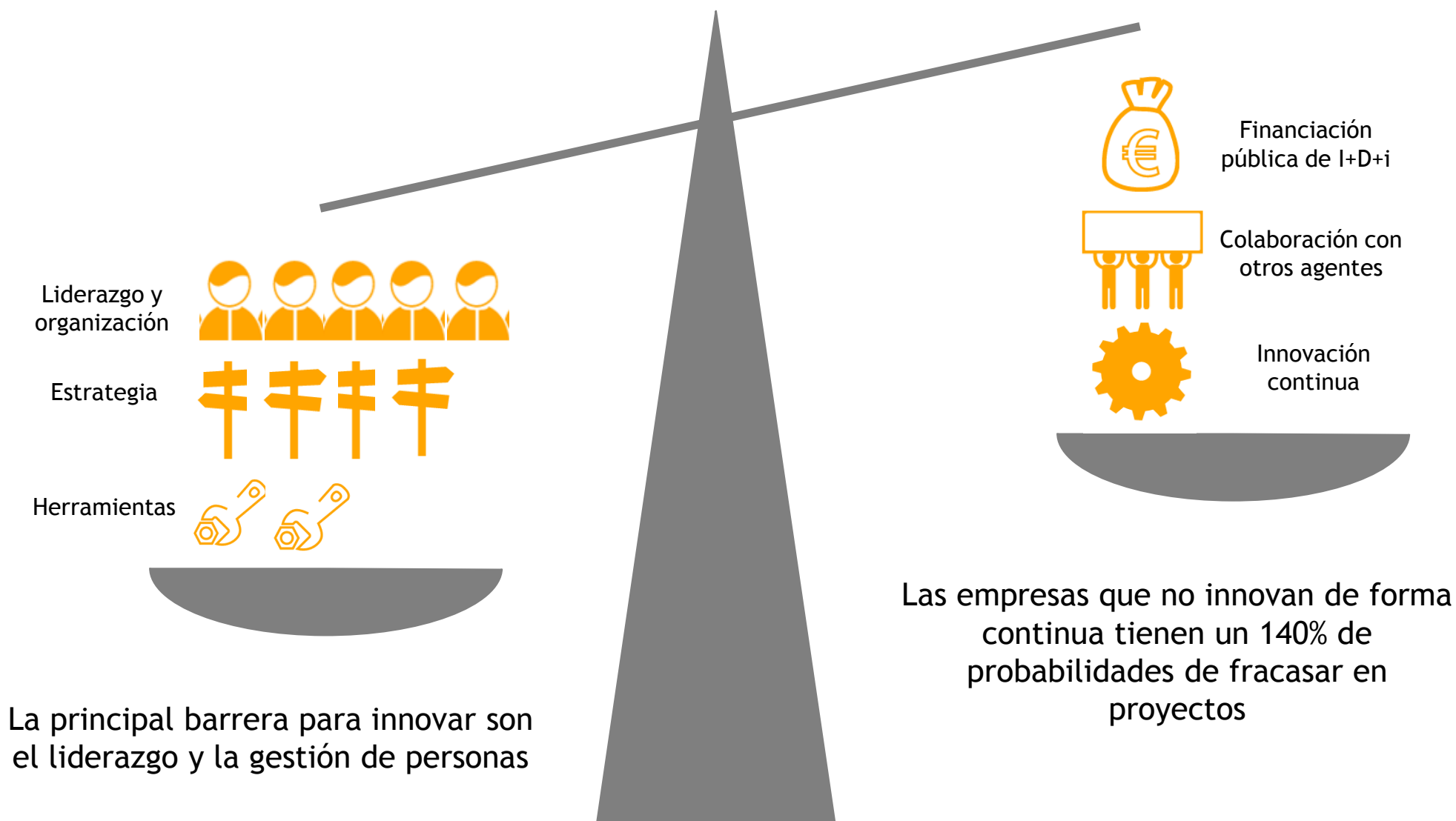
- Los cimientos (ejes) representan decisiones estratégicas que debe tomar la dirección de la empresa
  - Optar por la innovación:
    - decidir conscientemente asumir el riesgo de innovar
    - favorecer las condiciones para hacerlo
  - Reconocerla como operación:
    - darle la misma importancia que a otros departamentos de la empresa.
    - Asignar recursos
  - Valorizar la innovación
    - Medir el impacto del esfuerzo y los beneficios generados
- Cada uno de los cimientos cuenta con tres pilares (variables), que representan los elementos sobre los que debe incidir la dirección para conseguir una empresa innovadora
- El nivel de cumplimiento y actividad en cada pilar determinará el grado de desarrollo de la innovación en la empresa

Fuente: Elaboración propia a partir de COTEC

## ¿LAS EMPRESAS ESPAÑOLAS ESTÁN DISPUESTAS A INNOVAR?



Fuente: Elaboración propia a partir de COTEC



Fuente: Elaboración propia a partir Estudio de Barreras de innovación (Innolandia.es) e Informe COTEC 2014



# 6. Conclusiones

Radiografía de las empresas innovadoras en España

**Innolandia.es**

Una idea original de



**INNOVACIÓN EN SERVICIOS**

Suele ser una gran empresa (53%) aunque también hay pymes (47%)

Todavía realiza los proyectos por ella misma (68%)



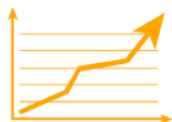
Ubicada en Madrid, Cataluña o el País Vasco

Financia los proyectos con fondos propios (80%)



Invierte el 1,29% de su facturación en I+D

Innova para aumentar sus ventas (50%)



Del sector industrial, especialmente de media y alta tecnología

Prefiere proyectos de innovación no tecnológica (



Dedica el 70% del presupuesto para actividades de I+D



Cuenta con 7 personas dedicadas a tareas de I+D internas

## CONCLUSIONES (PERSONALES)

4 de cada 1000 empresas innovadoras ES **DEMASIADO BAJO** para impulsar el país

La innovación **NO ES UNA CUESTIÓN DE TAMAÑO**

**SÍ SE PUEDE** innovar **SIN SUBVENCIONES** (aunque ayudan)

Hay demasiada **DUALIDAD** y **CONCENTRACIÓN** en las empresas innovadoras

Es sobre todo una **CUESTIÓN DE ACTITUD DEL LIDERAZGO**

Porque las empresas innovadoras **VENDEN MÁS** y **SON MÁS COMPETITIVAS EN EL MUNDO**

Aquí tienes una herramienta práctica: un breve cuestionario de autoevaluación que te permitirá poner a tu empresa en el mapa y compararla con la media nacional.

Evidentemente no es un análisis a fondo, cada sector y tamaño de empresa tiene sus peculiaridades y obtendrás un resultado cualitativo.

No es lo mismo una empresa turística, que una comercio que una farmacéutica.

Pero es un primer paso para compararte, de forma ágil y práctica y tener un punto de referencia.

Si necesitas ayuda en el análisis puedes contactar por mail en [innolandia@gmail.com](mailto:innolandia@gmail.com) y podremos profundizar.

Para realizarlo, las dos páginas siguientes y sigue los siguientes pasos:

1. Completa las 10 preguntas de análisis
2. Compara tu posición con el resto nacional

Espero que te sea de utilidad.

Ángel Alba

# HERRAMIENTA DE AUTOEVALUACIÓN Y BENCHMARKING

## 1. Responde a estas preguntas con la información de tu empresa

		Tu respuesta
¿Cuál es el tamaño de tu empresa?	1	
¿En qué región innovas?	2	
¿Cuál es el porcentaje respecto a tu facturación que inviertes en I+D?	3	
¿A qué sector perteneces?	4	
¿Cuántas personas internas trabajan en el departamento de I+D+i?	5	
¿A qué actividades dedicas el presupuesto?	6	
¿Cuál es el objetivo de tu innovación?	7	
¿Qué tipos de proyectos de innovación haces? Tecnológica o no tecnológica	8	
¿Cómo financias tus proyectos de innovación?	9	
¿Con quién colaboras para innovar?	10	

## 2. Compara tu posición con el resto nacional

Radiografía empresas innovadoras ESP		Igual	Diferente	Inferior	Superior
Grandes / Pyme	1				
Madrid, Cataluña, País Vasco	2				
1,29% de la facturación	3				
Industrial. Media y alta tecnología	4				
7 personas	5				
Inversión en I+D interna y externa	6				
Aumentar las ventas	7				
Innovación no tecnológica (innovación organizativa y comercial)	8				
Fondos propios (incluye préstamos bancarios y CDTI)	9				
Habitualmente solo	10				

# Bibliografía y créditos

Radiografía de las empresas innovadoras en España

**Innolandia.es**

Una idea original de



**INNOVACIÓN EN SERVICIOS**

### AUTOR

Investigación y gráficos: Ángel Alba Pérez.

### BIBLIOGRAFÍA

- Blog Innolandia.es
- FECYT. 2012. Efectos de la innovación en los resultados empresariales de España.
- FECYT - ICONO. 2010. Impacto de la I+D+i en el tejido productivo español.
- Fundación COTEC. 2014. Informe 2014 Tecnología e Innovación en España.
- Fundación COTEC. 2011. La Pyme ante la innovación.
- INE. Estadística de actividades de I+D+i 2012
- INE. Encuesta de innovación tecnológica 2010-2012
- Innolandia.es. 2014. Estudio Barreras para Innovar 2014
- IMP3rove. 2013. Innovation Report 2013.
- OCDE. 2005. Manual de Oslo. 3ª edición.
- OCDE. 2002. Manual de Frascati.
- Pricewaterhouse. 2013. Encuesta mundial de innovación 2013.



# Innolandia.es

Una idea original de

A handwritten signature in black ink that reads "Angel Alba". The signature is fluid and cursive, with the first letters of each name being capitalized and prominent.

INNOVACIÓN EN SERVICIOS

Contacto:

[aalba@angelalba.net](mailto:aalba@angelalba.net)

630 49 33 39